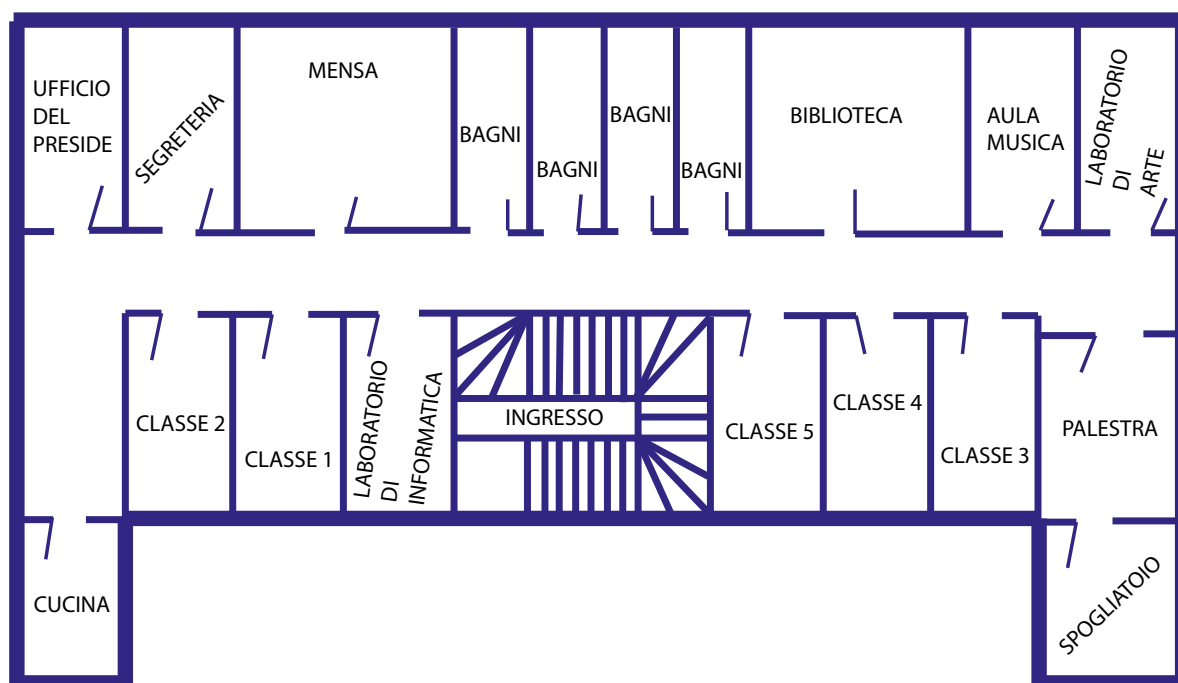


Nome ..... Classe ..... Data .....

## PERCORSI A SCUOLA

• Osserva la mappa della scuola e segna i percorsi nel modo seguente:

1. in rosso il percorso dall'ingresso all'aula della classe 2<sup>a</sup>;
2. in blu il percorso dall'aula della classe 2<sup>a</sup> ai bagni;
3. in verde il percorso dall'aula della classe 2<sup>a</sup> alla biblioteca;
4. in giallo il percorso dalla biblioteca alla mensa.



- Traccia in arancione un altro percorso a piacere.
- Scrivi la legenda dei percorsi dietro la scheda.
- Osserva la mappa, scegli un percorso a piacere e descrivilo a voce all'insegnante.

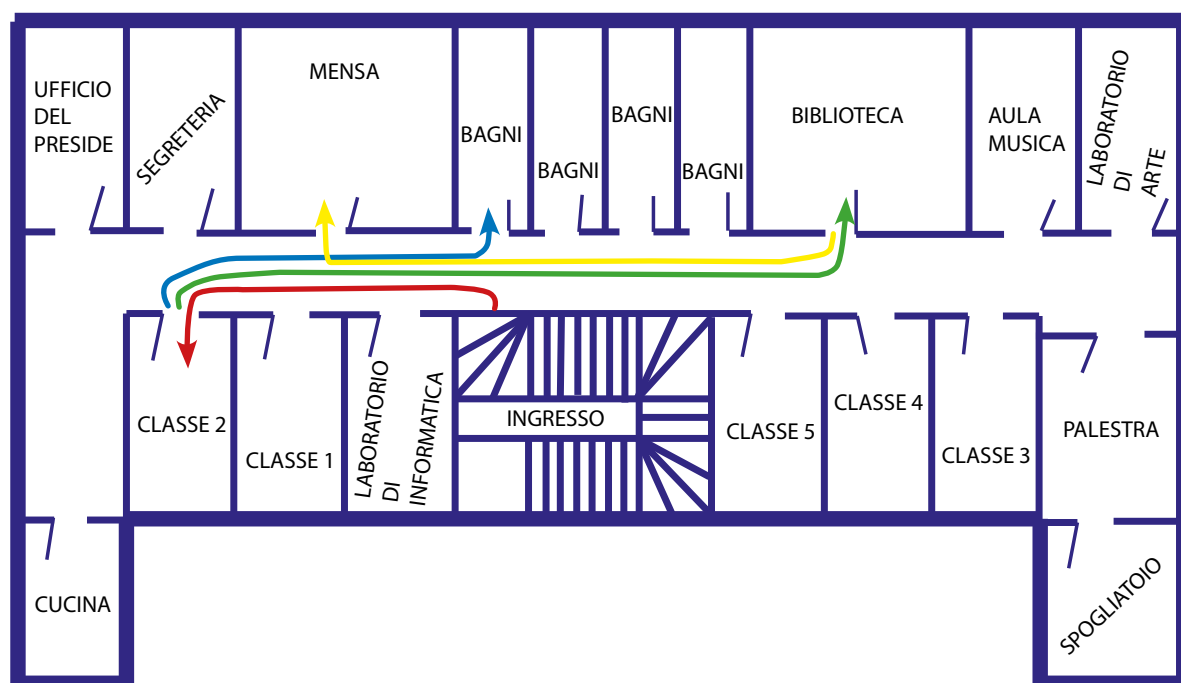
ORIENTARSI NELLO SPAZIO GRAFICO UTILIZZANDO PUNTI DI RIFERIMENTO SIGNIFICATIVI;  
DESCRIVERE PERCORSI.

Nome ..... Classe ..... Data .....

## PERCORSI A SCUOLA

• Osserva la mappa della scuola e segna i percorsi nel modo seguente:

1. in rosso il percorso dall'ingresso all'aula della classe 2<sup>a</sup>;
2. in blu il percorso dall'aula della classe 2<sup>a</sup> ai bagni;
3. in verde il percorso dall'aula della classe 2<sup>a</sup> alla biblioteca;
4. in giallo il percorso dalla biblioteca alla mensa.



• Traccia in arancione un altro percorso a piacere.

• Scrivi la legenda dei percorsi dietro la scheda.

• Osserva la mappa, scegli un percorso a piacere e descrivilo a voce all'insegnante.

ORIENTARSI NELLO SPAZIO GRAFICO UTILIZZANDO PUNTI DI RIFERIMENTO SIGNIFICATIVI;  
DESCRIVERE PERCORSI.

Compilazione libera  
a cura dell'alunno