

Nome Classe Data

IL TEMPO E IL DENARO

- Completa le seguenti equivalenze.

3 giorni = ore = minuti	24 ore = minuti = secondi
10800 secondi = minuti = ore	5 = 300 minuti
240 = 4 minuti	3 = 72 ore
6 ore = minuti = secondi	2 anni = giorni
36 mesi = anni	3 millenni = secoli
7 secoli = anni	5 settimane = giorni
10 anni = mesi	8 mesi = giorni
100 secoli = millenni	200 anni = decenni = lustri

- Risolvi queste due situazioni problematiche e rispondi.

Un aereo è decollato dall'aeroporto alle 8:30 ed è atterrato alle 11:20. Quanti minuti è durato il volo?

.....

Un treno che doveva giungere in stazione alle 15:42 ha 45 minuti di ritardo. A che ora arriverà alla stazione?

.....

- Calcola e scrivi il totale della seguente somma di denaro.

€



- Rappresenta la stessa somma in altri due modi diversi.



Nome Classe Data

IL TEMPO E IL DENARO

- Completa le seguenti equivalenze.

3 giorni = 72 ore = 4.320 minuti	24 ore = 1.440 minuti = 86.400 secondi
10 800 secondi = 180 minuti = 3 ore	5 ore = 300 minuti
240 secondi = 4 minuti	3 giorni = 72 ore
6 ore = 360 minuti = 21.600 secondi	2 anni = 730 giorni
36 mesi = 3 anni	3 millenni = 30 secoli
7 secoli = 700 anni	5 settimane = 35 giorni
10 anni = 120 mesi	8 mesi = 240 giorni
100 secoli = 10 millenni	200 anni = 20 decenni = 40 lustri

- Risolvi queste due situazioni problematiche e rispondi.

Un aereo è decollato dall'aeroporto alle 8:30 ed è atterrato alle 11:20. Quanti minuti è durato il volo? **$11:20 - 8:30 = 2:50$**
poiché 2 ore corrispondono a 120 minuti, otteniamo 170 minuti.

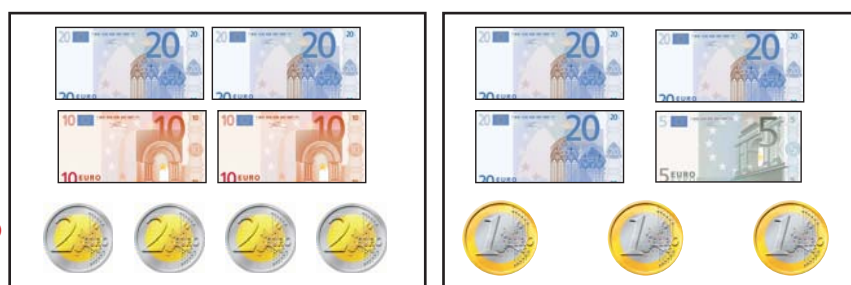
Un treno che doveva giungere in stazione alle 15:42 ha 45 minuti di ritardo. A che ora arriverà alla stazione? **$15:42 + 45 = 16:27$**

- Calcola e scrivi il totale della seguente somma di denaro.

€ **68,00**



- Rappresenta la stessa somma in altri due modi diversi.
A titolo di esempio



USARE LE UNITÀ DI MISURA DEL TEMPO E DEL DENARO.