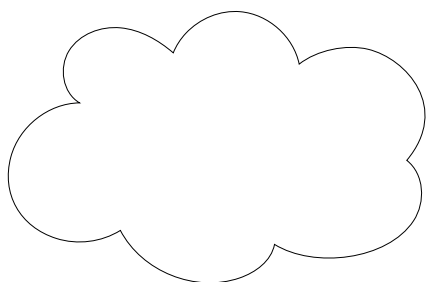
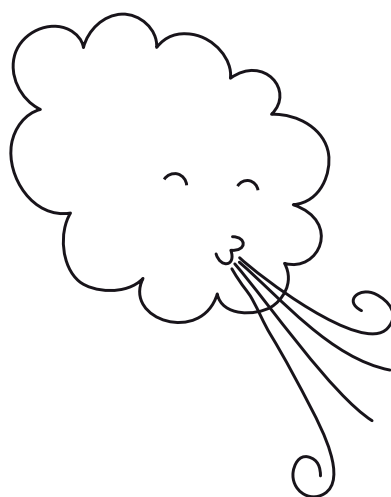


Nome Sezione Data

LEGGERO E PESANTE

- DISEGNATI LEGGERO E SOSPESO SU UNA NUVOLA: USA LA MATITA IN MODO LEGGERO. POI DISEGNATI MENTRE RESISTI AL VENTO E USA SEGNI PIÙ PESANTI.



Con questo lavoro riconosco situazioni e contrasti, controllo e differenzio il segno grafico.