

Nome ..... Classe ..... Data .....

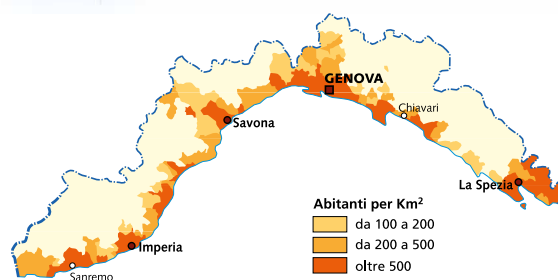
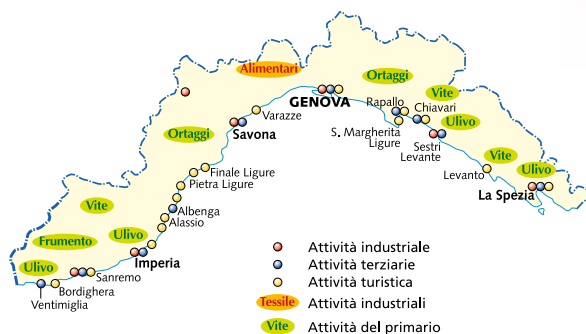
## UN'INDAGINE GEOGRAFICA

- Leggi le fonti e aiuta Giulia a descrivere la regione in cui vive.



■ = montagna  
■ = collina

<b>Superficie</b>	5422 km <sup>2</sup>
<b>Abitanti</b>	1 571 053
<b>Densità</b>	290 ab/km <sup>2</sup>
<b>Capoluogo e città principali</b>	Genova, Imperia, La Spezia, Savona



Ciao, sono Giulia e vivo a Sarzana, una città della .....  
che si trova in provincia di .....

Sarzana si trova nella zona a ..... della mia regione.

La mia regione confina a nord con il ..... e  
l'..... ; a nord-ovest con la ..... , a nord-  
est con la ..... e a sud con il .....

La popolazione è di ..... abitanti, le zone più abitate  
sono quelle .....

I prodotti che si coltivano sono .....

.....; ci sono anche industrie

..... e cantieri navali, che si trovano nei  
porti di .....

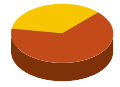
Grazie alla bellezza del territorio e alla presenza del mare, è molto  
sviluppato anche il .....

RICAVARE L'INFORMAZIONE GEOGRAFICA DA UNA PLURALITÀ DI FONTI.

Nome ..... Classe ..... Data .....

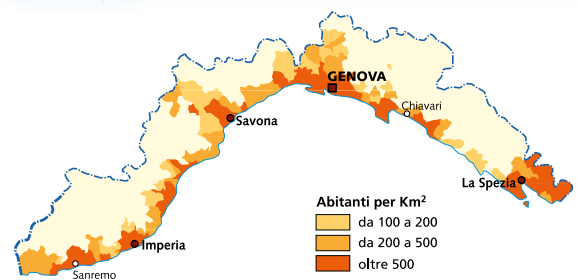
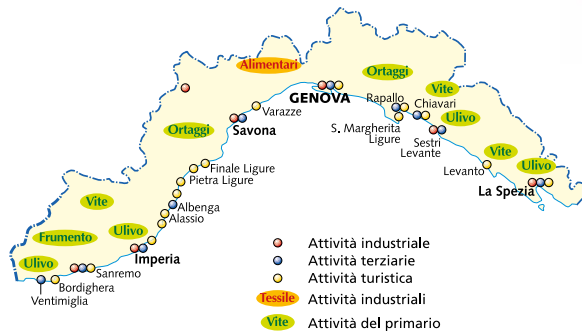
## UN'INDAGINE GEOGRAFICA

- Leggi le fonti e aiuta Giulia a descrivere la regione in cui vive.



■ = montagna  
■ = collina

<b>Superficie</b>	5422 km <sup>2</sup>
<b>Abitanti</b>	1 571 053
<b>Densità</b>	290 ab/km <sup>2</sup>
<b>Capoluogo e città principali</b>	Genova, Imperia, La Spezia, Savona



Ciao, sono Giulia e vivo a Sarzana, una città della .....**Liguria**..... che si trova in provincia di .....**La Spezia**..... .  
 Sarzana si trova nella zona a .....**est**..... della mia regione.  
 La mia regione confina a nord con il .....**Piemonte**..... e l'.....**Emilia-Romagna**.....; a nord-ovest con la .....**Francia**..... , a nord-est con la .....**Toscana**..... e a sud con il .....**Mar Ligure**..... .  
 La popolazione è di .....**1.771.053**..... abitanti, le zone più abitate sono quelle .....**lungo la costa e nelle città**..... .  
 I prodotti che si coltivano sono .....**ortaggi, vite, olivo, frumento**.....; ci sono anche industrie .....**alimentari**..... e cantieri navali, che si trovano nei porti di .....**Genova, Savona e La Spezia**..... .  
 Grazie alla bellezza del territorio e alla presenza del mare, è molto sviluppato anche il .....**turismo**..... .

RICAVARE L'INFORMAZIONE GEOGRAFICA DA UNA PLURALITÀ DI FONTI.