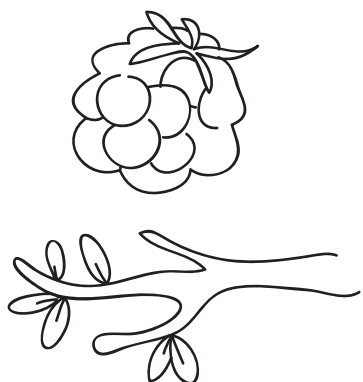


Nome Classe Data

PAROLE E LETTERE/1

- OSSERVA LE PAROLE "MORA" E "RAMO". COLLEGA LE LETTERE UGUALI CON COLORI DIVERSI.



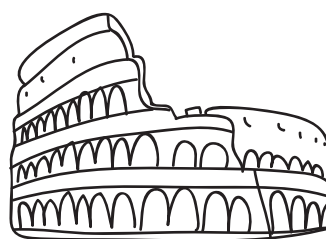
M O R A
R A M O

Diagram showing the connection of letters between the words "MORA" and "RAMO". A blue arrow points from the 'M' in "MORA" to the 'M' in "RAMO". A red arrow points from the 'A' in "MORA" to the 'A' in "RAMO".

-
- GUARDA I DISEGNI, COMPLETA LA PAROLA E LEGGILA LENTAMENTE FACENDO SUONARE BENE LE LETTERE!



O R



R O

- HAI VISTO? STESSE LETTERE MA POSIZIONE DIVERSA E CAMBIO DI SIGNIFICATO.