

Nome ..... Classe ..... Data .....

## ACQUA DOLCE E SALATA

- Porta a termine l'esperimento, poi completa scegliendo il termine corretto tra quelli proposti.

### Materiali:

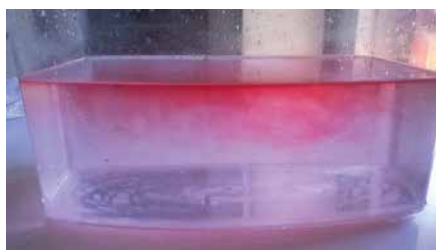
acqua, una bottiglietta, sale, contenitore trasparente, colorante alimentare rosso.

### Procedimento:

Riempi un contenitore trasparente con acqua di rubinetto e sale, poi mescola bene. Metti dell'acqua di rubinetto nella bottiglietta e versa ci del colorante alimentare rosso. Con un dito chiudi l'apertura della bottiglietta e immergila nel contenitore con acqua salata: la quantità di acqua salata deve superare di circa 3 o 4 cm l'apertura della bottiglietta. Una volta posizionata la bottiglietta, togli il dito e osserva che cosa accade. Ripeti lo stesso esperimento con acqua senza sale.

#### Esperimento con acqua salata:

L'acqua rossa si sposta verso la parte *alta/bassa* della vaschetta posizionandosi *sopra/sotto* quella salata.



#### Esperimento con acqua non salata:

L'acqua rossa si sposta verso la parte *alta/bassa* della vaschetta posizionandosi *sopra/sotto* quella salata.



### Conclusioni:

L'acqua senza sale (dolce) tende a spostarsi verso *l'alto/il basso*, mentre quella salata rimane nella parte bassa. Le due acque a diversa salinità tendono a rimanere separate.

OSSERVA E DESCRIVE LO SVOLGERSI DI UN ESPERIMENTO.