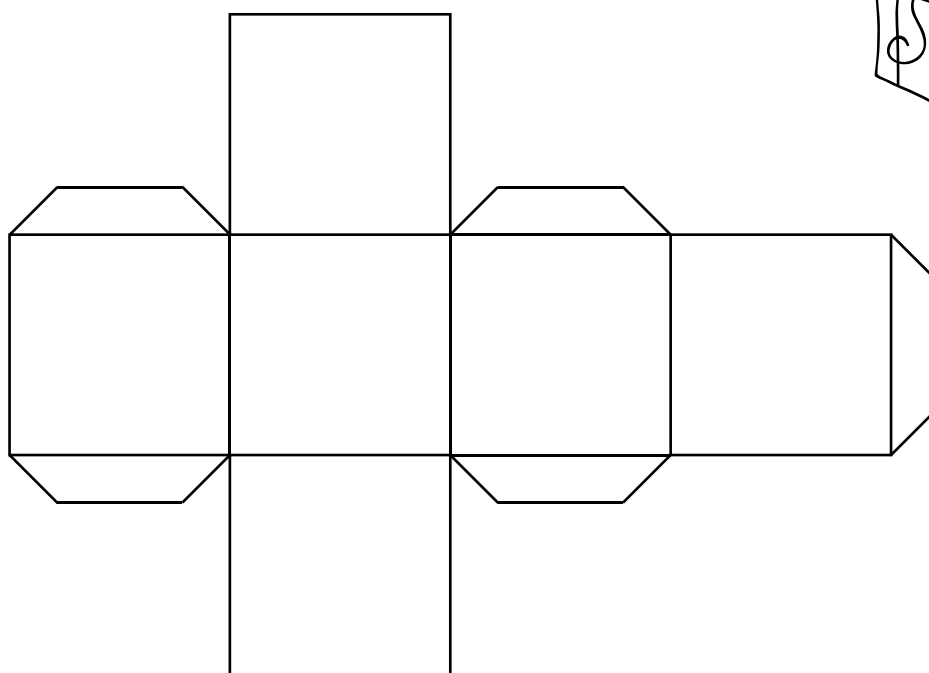
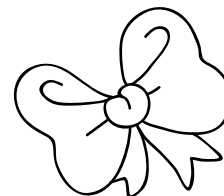
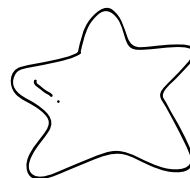


Nome Classe Data

LA SCATOLINA NATALIZIA

- Colora e ritaglia le decorazioni, poi incollane una su ogni faccia del cubo. Ritaglia lungo il contorno della scatolina distesa e ricomponila mettendo la colla sulle linguette sporgenti dagli spigoli. Ricordati di lasciare una faccia "apribile".

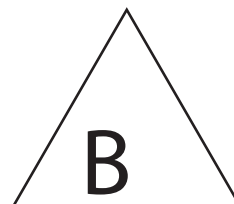


Nome Classe Data

BIGLIETTO D'AUGURI

• Segui le istruzioni e realizza un biglietto natalizio.

1. Ritaglia il rettangolo A e il triangolo B. Riproduci la figura A su un cartoncino bristol rosso; la figura B su 3 cartoncini di tipo e colori diversi.
2. Incolla i triangoli sul cartoncino rettangolare in modo da comporre la forma di un abete natalizio.
3. Dietro al cartoncino rosso scrivi due frasi di auguri e la tua firma.

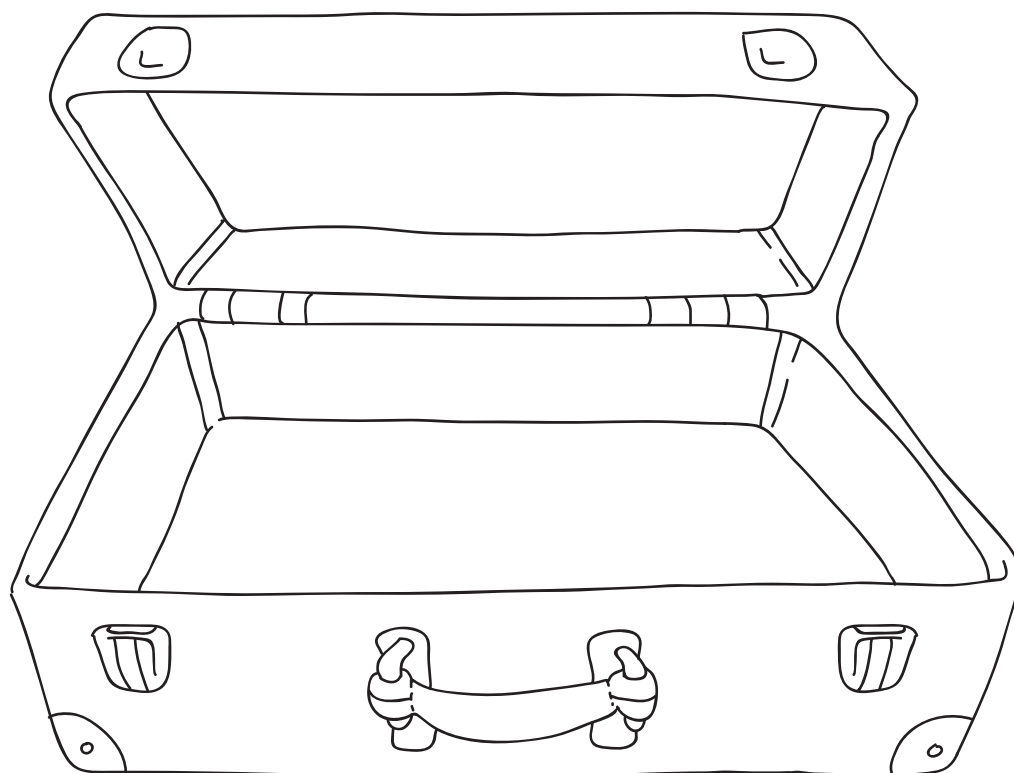


Nome Classe Data

EMOZIONI SONORE

- Disegna dentro la tua valigia musicale tre elementi sonori tra quelli presenti nella lista cercando di scegliere: un suono divertente, un suono fastidioso, un suono familiare.

gallina – motorino – telefono cellulare – forbici –
temperino – martello – fischietto – chitarra – trom-
ba – tamburo – elastico – gatto – treno – aereo –
vento – radio – cavallo – foglio di carta



RICONOSCERE E DISTINGUERE FONTI SONORE DIVERSE E AVERE CONSAPEVOLEZZA DELLE
RISONANZE EMOTIVE PROVOCATE DELLE STESSE.

Nome Classe Data

SEQUENZE EMOTIVE

- Disegna nei riquadri una piccola sequenza nella quale ti rappresenti nel momento in cui:
1. ricevi un pacco-regalo; 2. scarti il pacco-regalo; 3. esprimi la gioia per il regalo ricevuto.

1	2	3