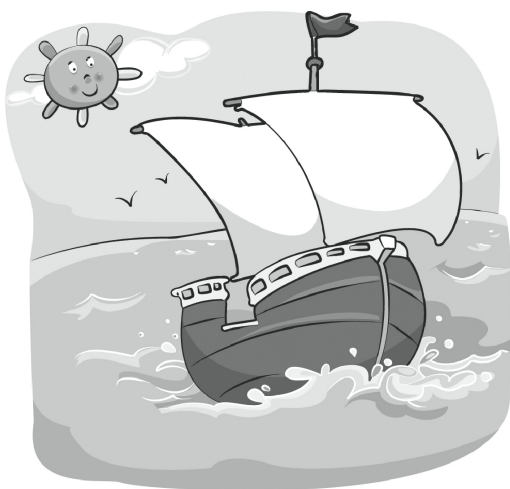


LA NAVE DEI SOGNI

▪ **Leggi il testo.**

Questa mattina
dormivo sognavo
ho fatto un sogno
mentre sognavo
mentre dormivo.

C'era una nave
che andava andava
sola nel mare
velava velava
le onde solcava
era una nave
che andava andava.



Poi quella nave
andava per strada
non era una nave
era un pulmino
e quel pulmino
stradava stradava
le strade passava
era un pulmino
che andava andava.

Poi quel pulmino
saliva le scale
non era un pulmino
era un bambino
e quel bambino
scalava scalava
le scale saliva.

E quel bambino
là ero io
e da quel sogno
mi sono svegliato
eran le sette
mi son preparato
andavo a scuola
ci sono andato.

Pietro Formentini, *Poesiafumetto oplà*,
Nuove Edizioni Romane

▪ **La poesia parla di:** ☐ un sogno. ☐ un viaggio.

▪ **Cerchia con una matita dello stesso colore le parole che fanno rima, poi collegale tra loro.**

▪ **Nella poesia ci sono alcune parole usate con un significato diverso dal solito: sottolineale in blu. Ci sono anche alcune parole inventate: sottolineale in rosso.**

RICONOSCERE IN UNA POESIA PAROLE IN RIMA E L'USO DI PAROLE
CON UN SIGNIFICATO DIVERSO.

Nome: _____

Classe: _____ Data: _____