

UN LUNGO SENTIERO

▪ Leggi il testo.

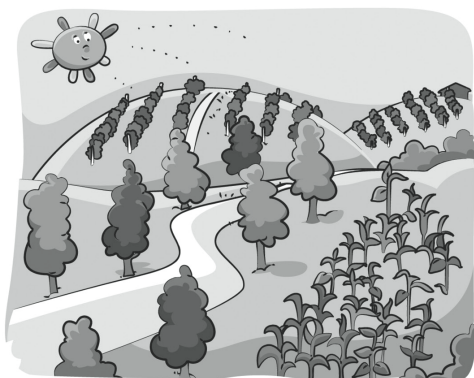
Per arrivare a casa di Laura si percorre un lungo sentiero tra i campi, si fiancheggiano filari di pioppi e campi di mais. In lontananza, sui fianchi delle colline, l'uva matura sotto un sole generoso. Ogni tanto mi fermavo, osservavo i fiori che resistevano in mezzo a tappeti di erba secca, staccavo un papavero più rosso degli altri e ne sfioravo i petali vellutati e carnosì.

A un tratto ho visto un ramarro attraversare il sentiero con la velocità di una freccia. Mi sono fermata di colpo per scoprire dove si era nascosto, poi ho ripreso a camminare canticchiando una filastrocca inglese che il maestro ci aveva insegnato in prima elementare.

A un certo punto ho allargato le braccia immaginando di volare oltre gli alberi, per guardare dall'alto il mondo farsi sempre più piccolo e insignificante...

Angelo Petrosino, *Tazio, mi manchi...*, Piemme Junior

▪ Scegli con una **X** l'immagine adatta alla descrizione.

☐☐

▪ Rispondi.

- Nel testo si parla in particolare di un fiore: e di un animale:
- “Filare” in questo caso è: ☐ un nome. ☐ un verbo.
Sta a indicare
- “Mais” ha un sinonimo, cioè una parola di uguale significato:
☐ grano ☐ granoturco.
- Sottolinea tutti i verbi all’infinito presenti nel testo, poi rispondi:
appartengono tutti alla **1^a** **2^a** **3^a** coniugazione, tranne, che appartiene alla coniugazione.

LEGGERE E COMPRENDERE UNA DESCRIZIONE DI AMBIENTE.

Nome: _____

Classe: _____ Data: _____