

## L'organizzazione delle tribù e dei villaggi

Per approfondire in classe terza le conoscenze che forniscono le basi per comprendere il concetto di Stato, mettiamo in evidenza la differenza tra l'organizzazione delle tribù di raccoglitori e cacciatori e il funzionamento delle società sedentarie agricole del Neolitico.

### Il Paleolitico

Per iniziare un confronto fra l'organizzazione delle tribù nomadi e quella delle società sedentarie del Neolitico, si può partire da una lettura sui primi gruppi organizzati, i clan, e sul modo in cui il capo veniva scelto dalla tribù riunita in consiglio:

*Concorrono, al ruolo di "capo", gli anziani maschi; l'uomo o la donna in grado di parlare con gli spiriti; il maschio forte e coraggioso [...]. In quei tempi antichi la guida del gruppo varia a seconda delle situazioni. Se siamo attaccati da un nemico, è il guerriero più forte quello che trascinerà i compagni nella zuffa. Se si tratta di costruire una trappola sarà meglio ascoltare le opinioni del vecchio cacciatore. Così come, se la questione è quella di curare una malattia, tutti seguiranno l'uomo o la donna, saggi ed esperti di malattie e di spiriti. In conclusione: immaginate di piombare in mezzo ad una banda preistorica e di chiedere: "Ma chi è il capo, qui?". Non è improbabile che ribatterebbero con un'alta domanda: "Che vuol dire: 'Il capo?'".*

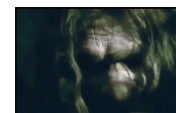
(Brusa, 2012)

Anziché dare il brano in fotocopia, facciamo disegnare ai bambini le varie tipologie di un possibile "capo" e invitiamoli a scrivere la conclusione. I gruppi erano poco numerosi, composti da 20 o 30 persone (come una classe). Costituivano una comunità che condivideva bisogni e soluzioni; all'interno del gruppo ognuno aveva i propri compiti: gli uomini cacciavano e lavoravano la pietra, le donne raccoglievano frutta, semi, funghi o lavoravano le pelli; i bambini aiutavano gli adulti e in questo modo imparavano a loro volta a svolgere le attività. Era una società di uguali che seguiva i ritmi naturali della sequenza del dì e della notte e delle stagioni. Per portare gli alunni ad approfondire i concetti di organizzazione e di comunità domandiamo: "Come passavano le giornate? Come erano organizzati?". Per rispondere, possiamo far vedere alcuni spezzoni tratti dalla trasmissione televisiva **Viaggio nella Preistoria** per poi chiedere di disegnare le risposte trovate corredando ogni immagine di una didascalia.

Cogliamo l'occasione per confrontare il presente con il passato e far emergere sia le differenze che le conoscenze di educazione civica già possedute dagli alunni. Chiediamo: "Come ci comportiamo quando abbiamo opinioni diverse sulla soluzione di un problema? Come si elegge un capo oggi? Come facciamo a esprimere il nostro giudizio su come si comporta un capo? Come si comportavano invece i cacciatori/raccoglitori in queste situazioni studiate?".

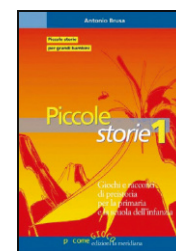
### Il passaggio dal Paleolitico al Neolitico

Facciamo conoscere ai bambini i Natufiani quale primo gruppo organizzato e sedentario, ma ancora costituito da cacciatori-raccoglitori. Essi formarono i primi villaggi che tuttavia, probabilmente, avevano ancora un'organizzazione di tipo tribale. I gruppi erano formati da 150-200 individui, molto più grandi rispetto ai gruppi umani del Paleolitico. Pertanto dovevano trovare soluzioni circa lo spazio dove collocare il villaggio, la costruzione delle abitazioni, la conservazione dei cereali, l'organizzazione della



www.youtube.com >  
**VIAGGIO NELLA  
PREISTORIA 100000  
anni fa inizio della  
nostra storia**

**Società più  
complesse  
hanno  
necessità di  
individuare  
chi guida e  
prende le  
decisioni**



**Brusa, A. (2012).**  
*Piccole storie 1.*  
Molfetta: La Meridiana.

### Il lavoro in gruppo aiuta tutti

Se ci sono bambini con difficoltà di apprendimento è buona prassi fare con tutta la classe una drammatizzazione delle attività delineate nel Paleolitico, poiché essendo le situazioni descritte così diverse dalla vita attuale, il fingere di viverle aiuta a concettualizzare meglio. Si possono dividere i bambini a gruppi, nei quali siano inseriti quelli con difficoltà, scrivere le varie azioni dei cacciatori-raccoglitori alla lavagna e farle mimare, lasciando che siano gli alunni stessi a scegliere quale ruolo interpretare.



**Fig. 1**  
**Ricostruzione**  
**di un villaggio**  
**neolitico**



www.youtube.com >  
La nascita della civiltà  
- 1 - I **Natufiani**

caccia alle gazzelle ecc. I ritrovamenti archeologici fanno pensare che alcuni individui fossero più importanti di altri, pertanto con tutta probabilità spettava al capovillaggio decidere se l'ambiente offriva le risorse necessarie all'insediamento e alla costruzione del villaggio o dove andare per cacciare e raccogliere.

Possiamo guidare a conoscere i **Natufiani** proponendo un documentario, dividendo la classe in gruppi e fornendo domande a cui rispondere durante la visione. Infine condividiamo le risposte per avere un quadro più generale e completo dell'organizzazione della società dei Natufiani.

## Il Neolitico

Con il passaggio all'agricoltura, alle figure sociali che erano presenti tra i cacciatori e i raccoglitori si aggiunsero i contadini, i fabbricanti di recipienti di ceramica e quelli dei mezzi di trasporto. L'agricoltura rese possibile la crescita della popolazione e lo sviluppo dei villaggi (**Fig. 1**). Aumentò il bisogno di organizzazione della società. Si verificò il passaggio dalla società di uguali del Paleolitico a una società nella quale ci sono alcune persone o una sola persona che prendono le decisioni su come deve funzionare la vita del villaggio.

Facciamo pensare ai bambini ai momenti in cui lavorano in gruppo: nonostante ognuno abbia un compito da svolgere, quante volte capita che abbiano bisogno dell'intervento dell'insegnante per accordarsi su qualcosa o perché non riescono a collaborare! Questo dovrebbe portarli a capire come una società più complessa abbia necessariamente bisogno di una guida e di qualcuno che possa decidere.

## Per concludere

Registriamo i cambiamenti e le differenze tra vari periodi in una tabella come quella qui sotto.

Quando?	
Dove?	
Che clima c'era?	
Come riconosciamo i gruppi umani che raccoglievano cereali? Grazie a quali tracce?	
Dove sono state trovate le prime tracce della loro esistenza?	
Quali piante falciavano?	
Come sappiamo che falciavano?	
Vivevano in villaggi?	
Che tracce hanno lasciato della loro vita?	
Come si procuravano la carne?	
Che altro mangiavano?	
Quali attrezzi fabbricavano?	
Come trattavano i cereali per mangiarli?	