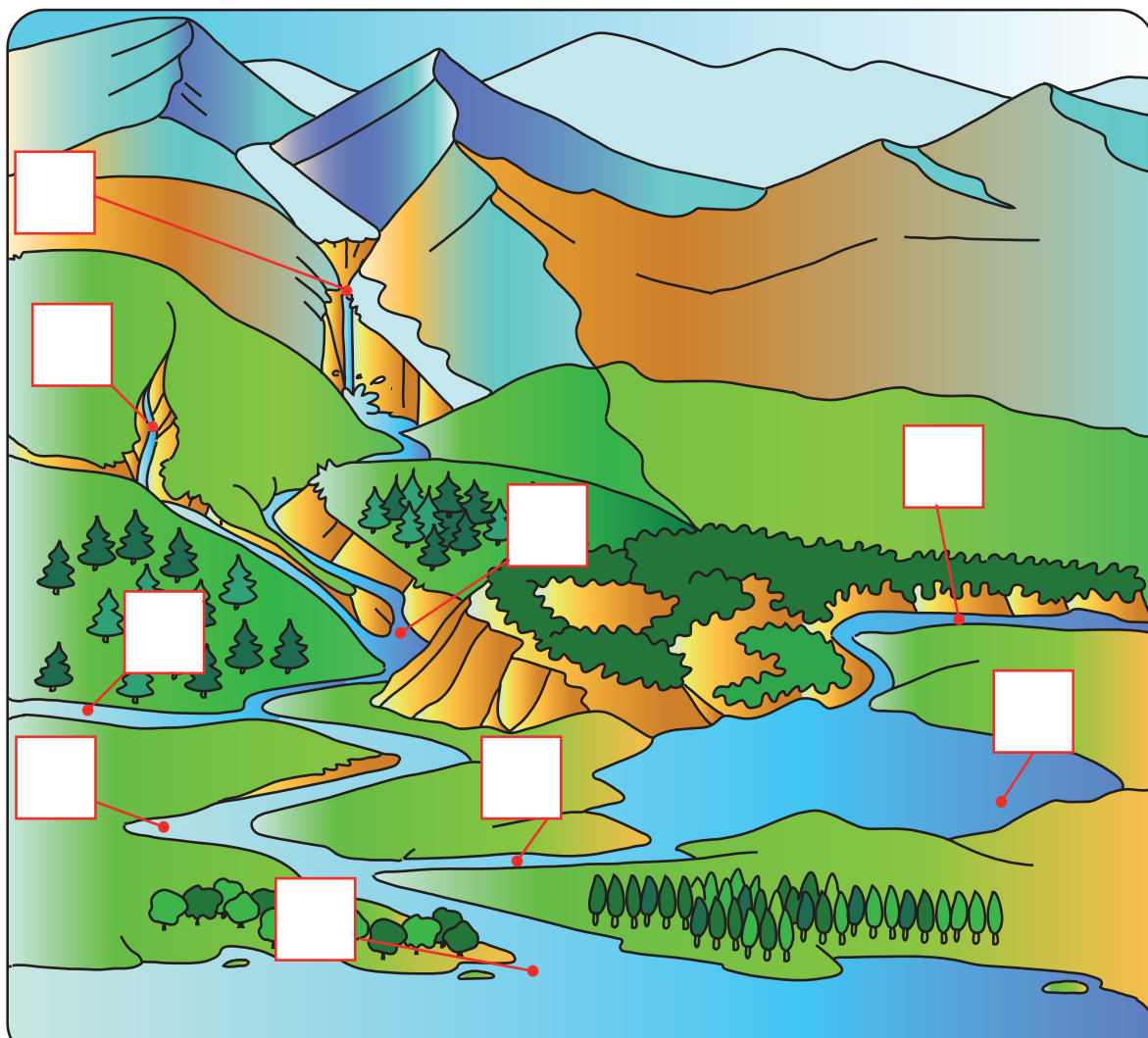


Nome ..... Classe ..... Data .....

## FIUME E LAGO

- Osserva il disegno, poi scrivi il numero al posto giusto.



1 sorgente

2 ruscello

3 cascata

4 fiume

5 affluente

6 immissario

7 lago

8 emissario

9 foce

UTILIZZARE UNA TERMINOLOGIA APPROPRIATA.

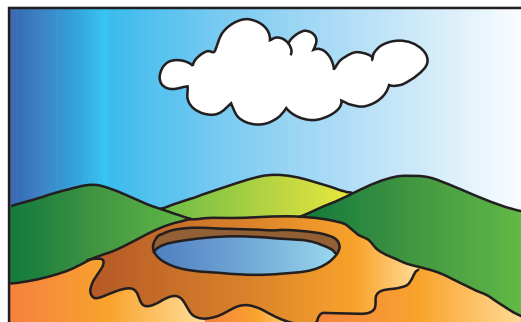
Nome ..... Classe ..... Data .....

## TIPOLOGIE DI LAGO

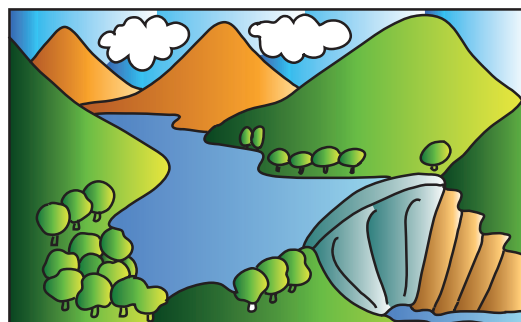
- Collega con le frecce ogni definizione all'immagine giusta.

**Lago glaciale**

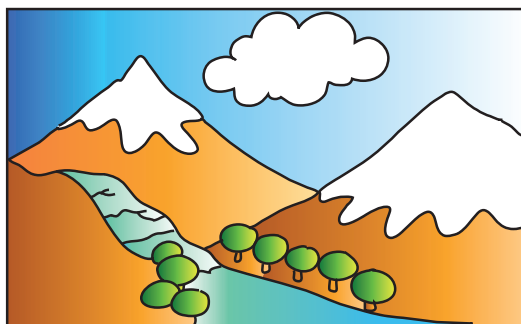
Si è formato in un'antica vallata scavata da un ghiacciaio in tempi lontanissimi. La forma è stretta e lunga.

**Lago costiero**

La sua acqua è salata. Si trova vicino alle coste del mare dal quale è separato da una sottile striscia di sabbia.

**Lago vulcanico**

Si è formato nel cratere di un vulcano spento che si è riempito di acqua. La sua forma è tondeggiante.

**Lago artificiale**

È opera dell'uomo, che ha interrotto il corso di un fiume con una diga.



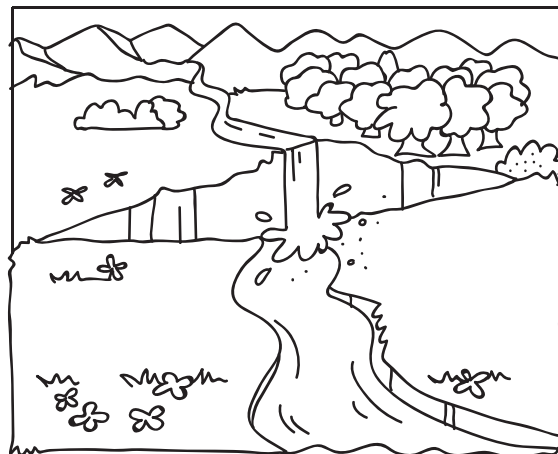
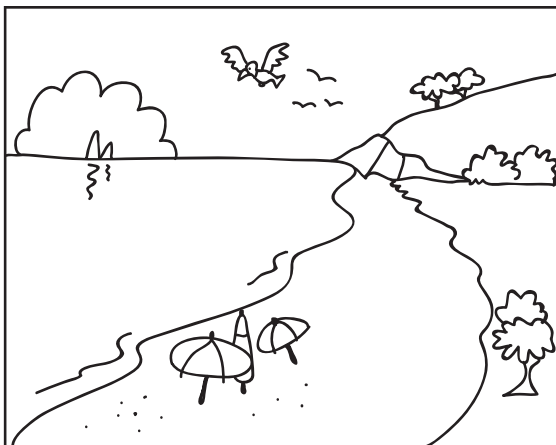
UTILIZZARE UNA TERMINOLOGIA APPROPRIATA.

Nome ..... Classe ..... Data .....

## PAROLE E PAESAGGI DI ACQUA

- Scrivi ogni parola sotto l'immagine cui si riferisce.

Argine, diga, stabilimento balneare, faro, porto, ponte, molo, foce, riva, golfo, sorgente, costa alta, costa bassa, affluente, cascata.



.....

.....

.....

.....

.....

.....

.....

.....

.....

.....

.....

.....

- Cerchia con la matita blu le parole che si riferiscono alle opere dell'uomo.

CONOSCERE GLI ELEMENTI CHE CARATTERIZZANO UN PAESAGGIO DI ACQUA.

Nome ..... Classe ..... Data .....

## L'ACQUA SULLA CARTA

- Osserva la carta, poi colora di azzurro i fiumi, di blu il mare e di verde i laghi.



- Fai una X sulla sorgente dei fiumi e cerchi la foce. Ripassa di rosso alcuni affluenti di un fiume.

RICONOSCERE NELLE CARTE FIUMI, LAGHI E MARI.