

Nome ..... Classe ..... Data .....

## FARE LA SPESA

- Come si fa a fare la spesa? Disegna in sequenza le azioni e spiegale.

	Prima .....
	.....
	.....
	.....
	Poi .....
	.....
	.....
	.....
	Dopo .....
	.....
	.....
	.....
	Infine .....
	.....
	.....
	.....

RACCONTARE ESPERIENZE VISSUTE UTILIZZANDO UNA CORRETTA TERMINOLOGIA TEMPORALE.

Nome ..... Classe ..... Data .....

## LA SETTIMANA DEL

.....

- Dopo la visita al negozio ricostruisci i giorni di apertura e chiusura durante la settimana: completa la tabella seguendo l'esempio.

lunedì	Aperto tutto il giorno.
.....	.....
.....	.....
.....	.....
.....	.....
.....	.....
.....	.....

- Osserva la tabella e rispondi.

Quali giorni il negozio è aperto tutta la giornata? .....

Quali giorni il negozio è aperto per mezza giornata? .....

Quali giorni il negozio è chiuso?

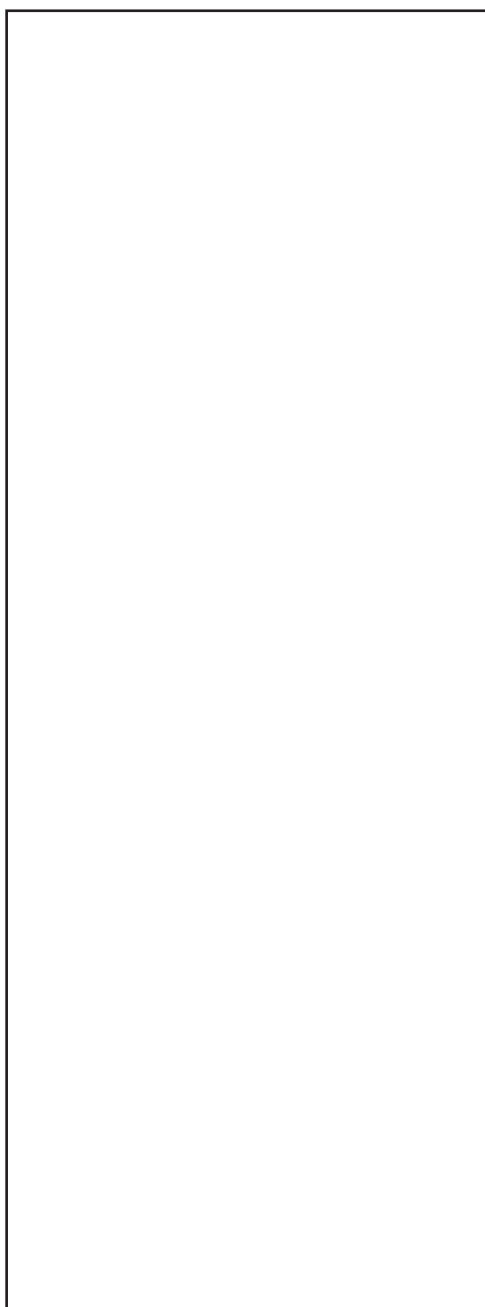
.....

RACCONTARE ESPERIENZE VISSUTE UTILIZZANDO UNA CORRETTA TERMINOLOGIA TEMPORALE; PRODURRE INFORMAZIONI.

Nome ..... Classe ..... Data .....

## LO SCONTRINO

• Incolla qui sotto uno scontrino della spesa, osservalo con attenzione e completa.



• Sottolinea in rosso il nome del negozio, cerchia in verde la data della spesa e sottolinea in blu i soldi spesi.

• Rispondi.

1. Come si chiama il negozio in cui hai fatto la spesa?

.....

2. Che cosa vende?

.....

3. Dove si trova?

.....

4. Quante cose hai comprato?

.....

5. Quanto hai speso?

.....

Nome ..... Classe ..... Data .....

## LE TRACCE DELLA SPESA

- Osserva le borse della signora Rosa e scopri le tracce della sua spesa.
- In quali negozi è andata a fare la spesa?

.....

.....



- Unisci ogni scontrino alla sua spesa.

La signora Rosa ha fatto la spesa nei due negozi lo stesso giorno? ..... Da che cosa lo capisci?

.....

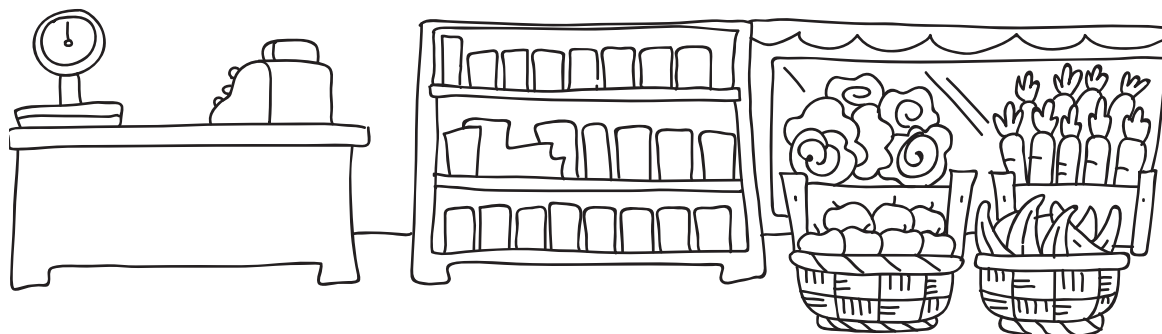
PRODURRE DALLE TRACCE INFORMAZIONI PERTINENTI E ORDINARLE.

Nome ..... Classe ..... Data .....

## IL NEGOZIO DEL FRUTTIVENDOLO

- Osserva l'immagine e individua gli elementi scritti nei riquadri collegandoli con una freccia.

bancone    registratore di cassa    frutta



bilancia    scaffali    verdura    ceste    cassette

- A che cosa serve ogni elemento del negozio?

- La bilancia serve .....
- Gli scaffali servono .....
- Il registratore di cassa serve .....
- Il bancone serve .....
- Le ceste e le cassette servono .....
- La frutta e la verdura servono .....

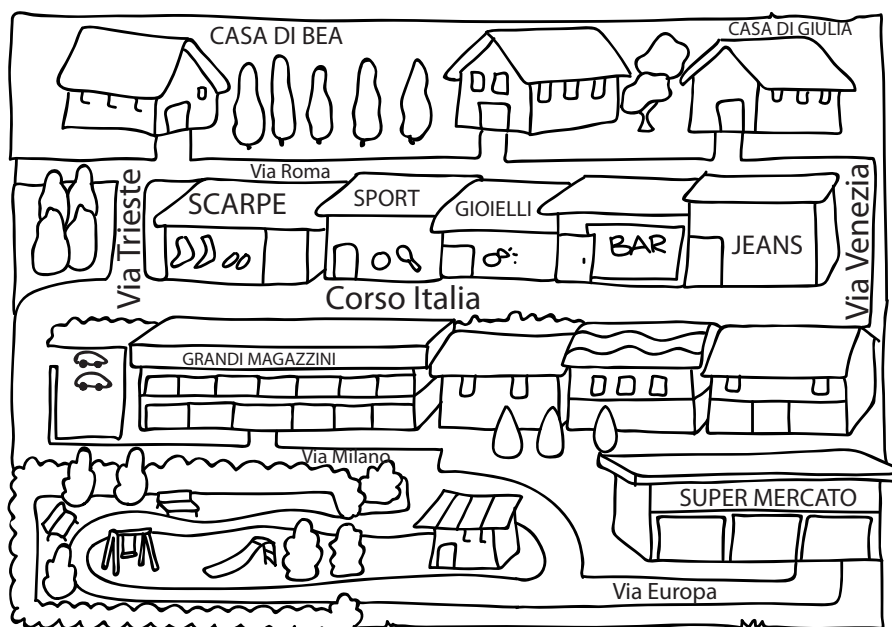
- Scrivi dietro la scheda la posizione di ciascun elemento del disegno.

INDIVIDUARE ELEMENTI, POSIZIONI E FUNZIONI DI UNO SPAZIO ORGANIZZATO.

Nome ..... Classe ..... Data .....

## A SPASSO PER LA CITTÀ

- Bea va a spasso con la mamma: prima, passano a prendere Giulia a casa sua; dopo, fanno una passeggiata lungo il corso principale della città per guardare le vetrine e acquistare un paio di pantaloni ai grandi Magazzini; in seguito, fanno la spesa al supermercato e, infine, una breve sosta ai giardini pubblici.



- Traccia il percorso che compiono e segna con una X i punti di riferimento che incontrano.
- Descrivi il percorso dietro la scheda. Ricorda di usare il nome delle vie!
- Al ritorno decidono di fare il percorso più breve: traccialo con il colore rosso.

DESCRIVERE PERCORSI DEFINENDO I PUNTI DI RIFERIMENTO.