

Nome ..... Classe ..... Data .....

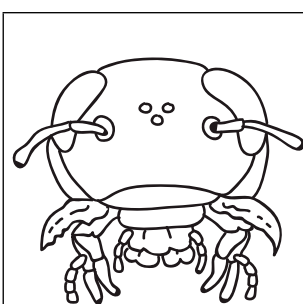
## FIORI, IMPOLLINATORI E PREDATORI

- Sul quaderno disegna e colora uno schema di fiore in cui siano evidenti le strutture che lo compongono e quelle che permettono la riproduzione.
- Indica alcuni sistemi che le piante usano per difendersi dai predatori.
- Leggi questo problema-sfida e riporta la tua ipotesi sul quaderno.

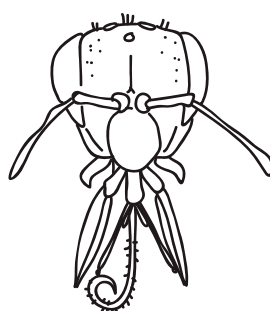
La "orchidea cometa", pianta che vive in Madagascar, ha un nettario sottile e lungo circa 30 cm, sul fondo del quale si trova nettare per un'altezza di circa 3 cm. Osserva le immagini riportate qui sotto e decidi quale potrebbe essere la bocca dell'insetto in grado di nutrirsi di quel nettare. Perché?



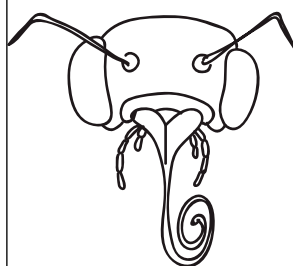
© Shutterstock/Image Conscious



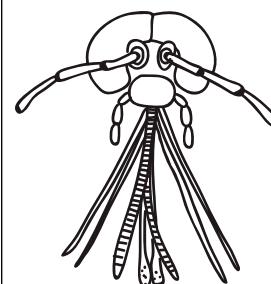
Tipo cavallette



Tipo api



Tipo farfalle



Tipo zanzare

- Confronta ora la tua ipotesi con quanto presente al link: [www.farfalledalmondo.it/sfinge-orchidea/](http://www.farfalledalmondo.it/sfinge-orchidea/)

ANALIZZARE ALCUNE CARATTERISTICHE STRUTTURALI DELLE PIANTE CON FIORI; CORRELARE COLORI, FORME, PROFUMI, SAPORI DEI FIORI CON L'ESIGENZA DI RICHIAMARE IMPOLLINATORI.