

Orientarsi nel mondo

In questa lezione presentiamo Google Earth, il software geografico più utilizzato nel mondo della scuola. Approfittiamo delle sue potenzialità e di un dado con i punti cardinali per condurre le bambine e i bambini all'esplorazione del pianeta.

di **Giovanni Donadelli** 27 agosto 2020



OBIETTIVI DI APPRENDIMENTO

- Ampliare e arricchire la propria carta mentale del mondo.
- Acquisire dimestichezza nell'utilizzo del software Google Earth.
- Consolidare la conoscenza dei punti cardinali e del loro utilizzo a livello globale.



ATTIVITÀ

1. Esploriamo il mondo con Google Earth
con SCHEDA “Luoghi da visitare con Google Earth”

LABORATORIO: Il dado dei punti cardinali
con SCHEDA “Sviluppo di un dado b/n”

2. Arricchiamo la mappa mentale del pianeta
con SCHEDA “Viaggio di scoperta in Google Earth”



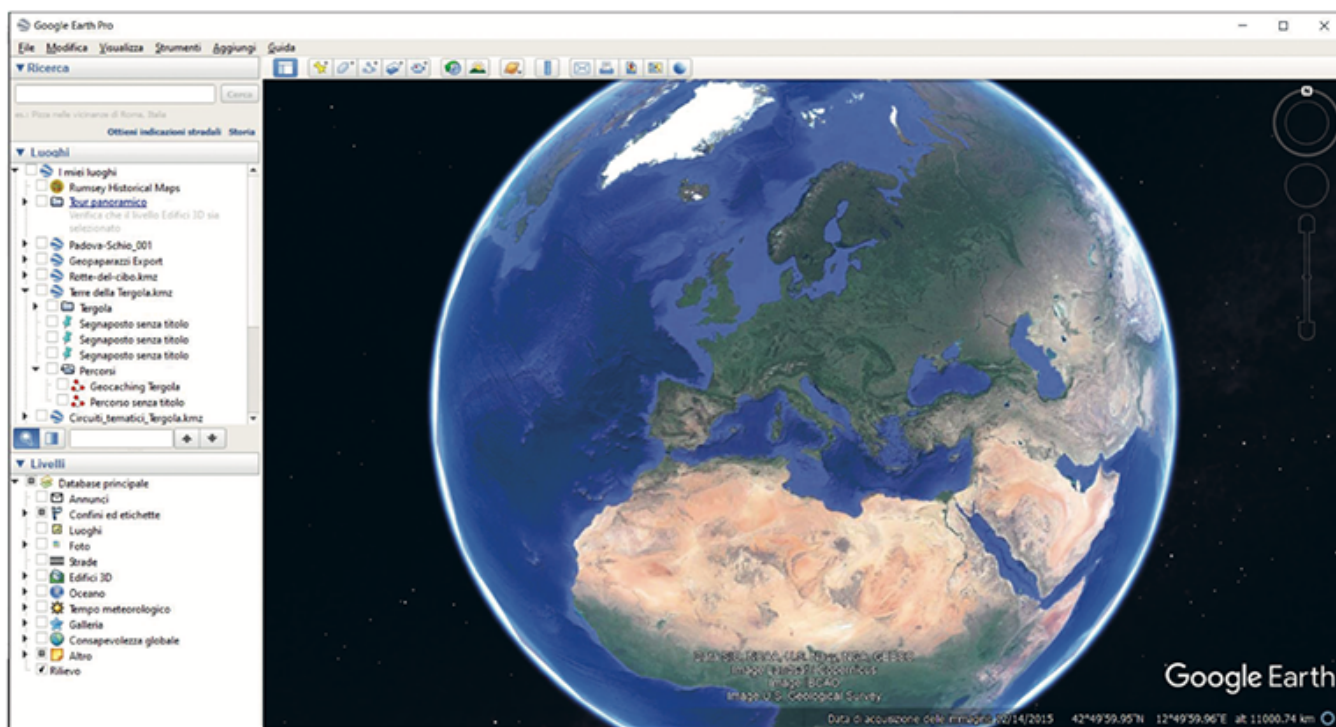
ATTIVITÀ 1

Esploriamo il mondo con Google Earth

Prima parte: scuola di volo. Avviamo Google Earth Pro (scaricabile gratuitamente su PC, tablet e smartphone digitando “google earth pro download”).

Facciamo prendere confidenza agli alunni con il software chiedendo di individuare e visualizzare a schermo il piazzale antistante la scuola.

Ai primi che ci riescono, chiediamo di presentare alla classe gli strumenti che hanno utilizzato.



Google Earth, versione desktop. Sulla barra laterale di sinistra i pannelli Ricerca, Luoghi e Livelli.

Seconda parte: la meta sognata. Chiediamo: “Dove andresti se potessi andare in qualunque luogo del pianeta? Perché?”. Raccogliamo le destinazioni alla lavagna. Presentiamo infine alcuni dei luoghi suggeriti nella **SCHEDA Luoghi da visitare con Google Earth**.

io+ Classe quinta GEOGRAFIA | Scheda docente

Descrizione	Latitudine	Longitudine
Parco Nazionale Tassili È la più antica delle architetture in terra di creta, situata in Algeria. È un sito UNESCO dal 1982.	17°13'43.77"N	8°27'18.13"E
Isola Gialla Arcipelago di 13 isole vulcaniche situate nell'Oceano Pacifico, a largo dell'Isola di Hawaii. È un sito UNESCO dal 1980.	0°58'42.27"S	155°23'58.25"W
Borneo È la terza isola più grande del mondo per superficie, situata nel Sud-Est asiatico. È un sito UNESCO dal 2010.	4°13'33.65"N	115°29'57.09"E
Il deserto del Sahara È il più grande deserto caldo del mondo e si estende in gran parte dell'Africa settentrionale.	23°46'48.81"N	9°32'38.25"E
Monte Everest La vetta più alta della Terra, la parte della catena dell'Himalaya, si trova in Cina e Nepal. È un sito UNESCO dal 2008.	27°59'13.61"N	86°56'30.22"E
Monte Fuji È un vulcano attivo che si trova nella prefettura di Shizuoka, in Giappone. È un sito UNESCO dal 2013.	35°41'38.97"N	139°29'19.69"E

Luoghi da visitare con Google Earth

TESTO

Proponiamo agli alunni il **LABORATORIO** per costruire il dado dei punti cardinali che useremo nell'attività 2.

Il dado dei punti cardinali

Che cosa serve

Stampa dello sviluppo del dado su cartoncino, forbici, colla, matite colorate o pennarelli.

Come si fa

1. Distribuiamo lo sviluppo del dado.
2. Ritagliamo e incolliamo i lembi del dado.
3. Scriviamo su ogni faccia un punto cardinale (N-E-S-O). Sulle due restanti scriviamo due punti cardinali intermedi (NE-SE-SO-NO).
4. Abbelliamo a piacere.



ATTIVITÀ 2

Arricchiamo la mappa mentale del pianeta

Facciamo lavorare i bambini al computer organizzati in coppie.

Prima parte: viaggiamo con il dado. Scegliamo un luogo di partenza qualsiasi nel globo e visualizziamolo sullo schermo. A turno, facciamo tirare il dado a un volontario nella classe, al quale chiederemo di individuare un luogo di destinazione che si trovi in quella direzione rispetto al luogo di partenza (per es., ad est di Parma). Registriamo ogni luogo “visitato” sulla **SCHEDA Viaggio di scoperta in Google Earth**. Tutta la classe segue gli stessi spostamenti.

© Istituto Italiano di Fisica - via U. Bassini 15/20

 **SCHEDA
DIDATTICA**

Seconda parte: indovina lo Stato. Chiediamo a ogni coppia di scegliere in segreto uno Stato. A turno le altre coppie possono:

La coppia che indovina sceglie lo Stato per il turno di gioco successivo.