

# Attività e giochi sui percorsi

Questa lezione ha lo scopo di far sperimentare ai bambini l'esecuzione e la rappresentazione di percorsi in base a indicazioni lette o ascoltate. Consolidiamo gli indicatori spaziali e introduciamo i concetti di linea e regione.

di Annarita Monaco 13 ottobre 2020



## OBIETTIVI DI APPRENDIMENTO

- Eseguire un percorso partendo dalla descrizione verbale.
- Descrivere il percorso di un soggetto che lo sta effettuando o di un oggetto spostato da un soggetto.
- Realizzare modelli rappresentativi di percorsi effettuati.



## ATTIVITÀ

**LABORATORIO:** Costruiamo un villaggio

1. Dagli indicatori spaziali ai percorsi con SCHEDA “Un percorso nel villaggio”
2. Dai percorsi alle linee con SCHEDA “Tanti tipi di linee”



## TEMPO

10 ore

Lavoriamo sul consolidamento degli indicatori spaziali, utili per individuare la posizione degli oggetti, da più punti di vista. Iniziamo con il **LABORATORIO Costruiamo un villaggio**: i bambini dovranno costruire un villaggio seguendo le indicazioni ascoltate.

## Costruiamo un villaggio

### Che cosa serve

Un foglio di cartone ogni due bambini; piccoli oggetti come casette, stalle, animali, alberi, persone, altri oggetti, in numero sufficiente per dare elementi uguali a tutte le coppie.

### Come si fa

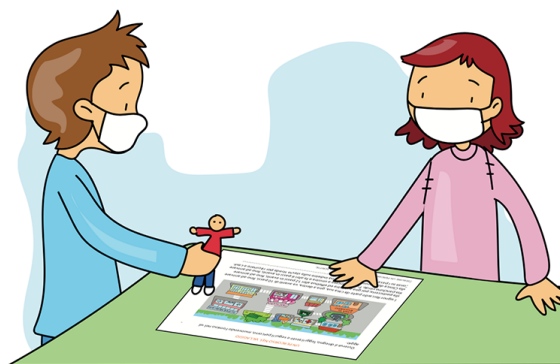
1. In invitiamo i bambini a realizzare un villaggio in coppia con un compagno.
2. Chiediamo di posizionare nel loro villaggio i diversi elementi fornendo indicazioni come:
  - mettiamo la casetta davanti all'albero;
  - a destra dell'albero due bambini;
  - lontano dai due bambini, a destra, un cane;
  - vicino all'albero, a sinistra, una pecora...

## ATTIVITÀ 1

### Dagli indicatori spaziali ai percorsi

Consegniamo la **SCHEMA Un percorso nel villaggio**; i bambini dovranno eseguire un percorso seguendo indicazioni scritte. Facendo muovere un pupazzetto che rappresenta il signor Riccardo, i bambini proiettano sul personaggio il proprio schema corporeo, individuando correttamente spostamenti e direzioni.

Possiamo proporre una variante del lavoro per passare da una descrizione qualitativa a una descrizione quantitativa del percorso. Ricopriamo un piano con un grande foglio di carta quadrettata e riproduciamo il percorso nel villaggio. I bambini possono misurare le distanze contando i quadretti e localizzare la posizione degli oggetti in modo più accurato.



io+

Classe seconda

MATEMATICA | Scheda

UN PERCORSO NEL VILLAGGIO

• Osserva il disegno, leggi il testo e segui il percorso muovendo l'omino nel villaggio.

Il signor Ricordo parte da casa sua, gira a sinistra, va avanti di 10 passi, fino ad arrivare alla pasticceria; poi gira a sinistra ed effettua altri 12 passi in avanti, fino ad arrivare alla Clinica degli animali. Infine torna indietro sulla stessa strada per andare a casa. Conta tu i passi che fa e scrivi: .....

Esegui un percorso, partendo da istruzioni scritte.

## Un percorso nel villaggio

SCHEDA DIDATTICA

## ATTIVITÀ 2

# Dai percorsi alle linee

Chiediamo ai bambini di effettuare dei percorsi utilizzando il villaggio realizzato nel laboratorio; lasciamoli raccontare liberamente, ma a un certo punto chiediamo di rappresentare alcuni percorsi sul quaderno scegliendo tra percorsi che hanno punti di partenza e di arrivo uguali e diversi.

Sui fogli, i percorsi saranno rappresentati con linee di diverso tipo: aperte, chiuse, semplici, intrecciate. Distribuiamo la **SCHEDA Tanti tipi di linee**.

io+

Classe seconda

MATEMATICA | Scheda

TANTI TIPI DI LINEE

• Che tipo di linea è? Scegli e scrivi i termini come nell'esempio.

aperta

chiusa

semplice

intrecciata

Linea aperta semplice

## Tanti tipi di linee

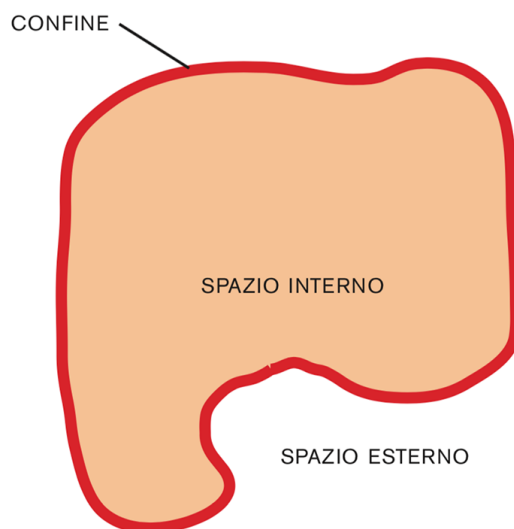
SCHEDA DIDATTICA

Possiamo disegnare le linee al computer, utilizzando un programma di videoscrittura che preveda questa funzione: facciamo notare ai bambini che, nel momento in cui chiudo una linea, ossia quando il punto di partenza e il punto di arrivo coincidono, si forma una figura chiusa che si può riempire di colore. Utilizziamo questa attività per introdurre il concetto di regione: la parte

che si colora dentro la figura si chiama regione ed è delimitata da una linea di confine che marca l'esistenza di uno spazio interno e di uno spazio esterno.

## altri materiali...

Per consolidare il lavoro sul concetto di confine e regione, possiamo far svolgere agli alunni l'attività della **SCHEDA Confini e regioni** (la scheda contiene anche la soluzione).



## 👁 Osserviamo e documentiamo

L'alunna/o:

- sa eseguire percorsi a partire da istruzioni verbali date?
- sa descrivere percorsi di soggetti che lo realizzano direttamente oppure attraverso oggetti spostati?
- riconosce diversi tipi di linee? (aperte semplici e intrecciate; chiuse semplici e chiuse intrecciate)

**Elaborati da raccogliere:** disegni dei bambini di diversi tipi di linee, foto del villaggio costruito nel Laboratorio.