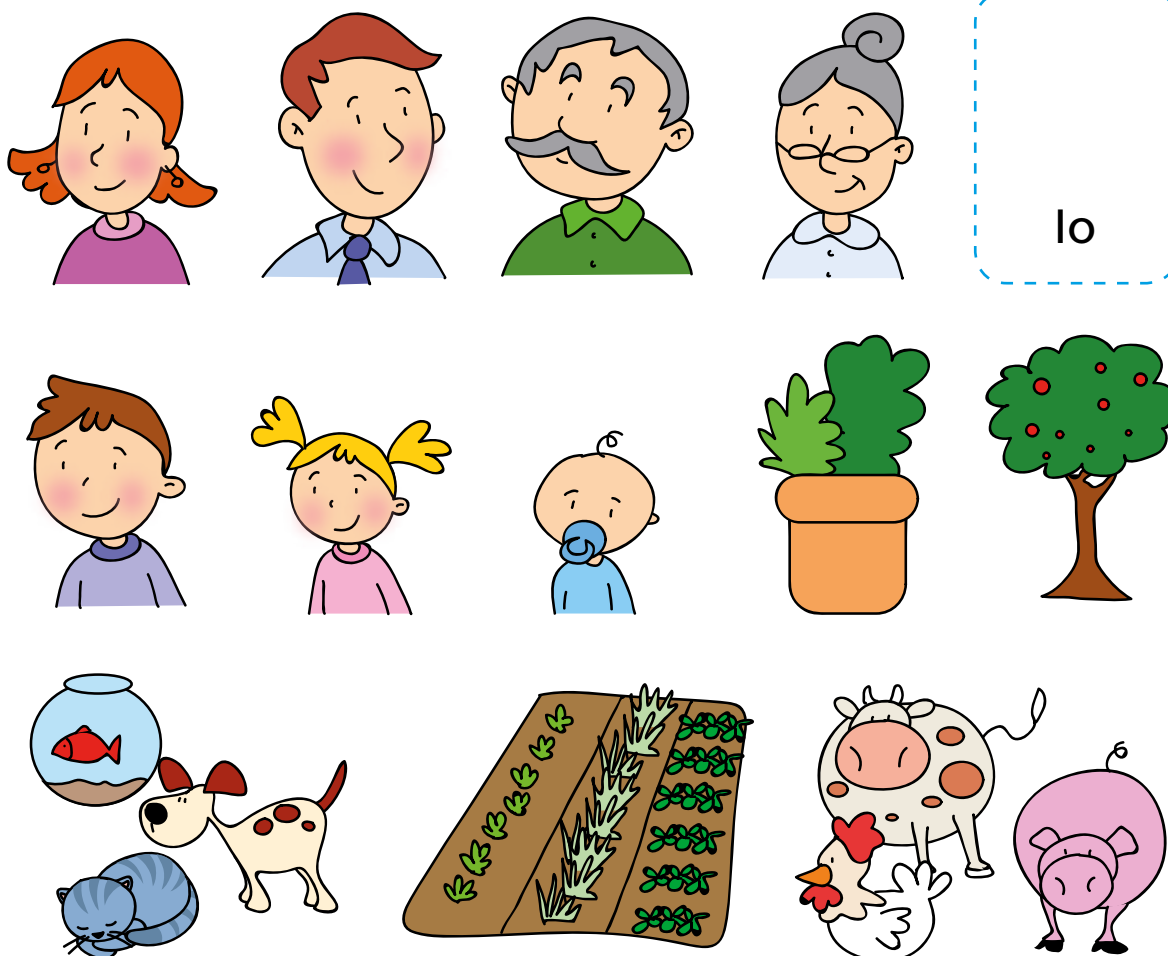


Nome Classe Data

GLI ESSERI VIVENTI

• Disegna la “struttura” della tua casa – con i muri, gli arredi (termosifoni, mobili, lavandini, altri sanitari ed elettrodomestici) e gli eventuali balconi o giardini – in modo tale da potervi inserire le immagini qui sotto. Ritaglia le immagini che servono per trasformare la struttura della tua casa in una vera e propria “abitazione” e incolla sul disegno tutti gli esseri viventi che la abitano. Disegna tu ciò che manca.



METTERE IN RELAZIONE GLI ORGANISMI VIVENTI CHE ABITANO NELLA PROPRIA CASA.